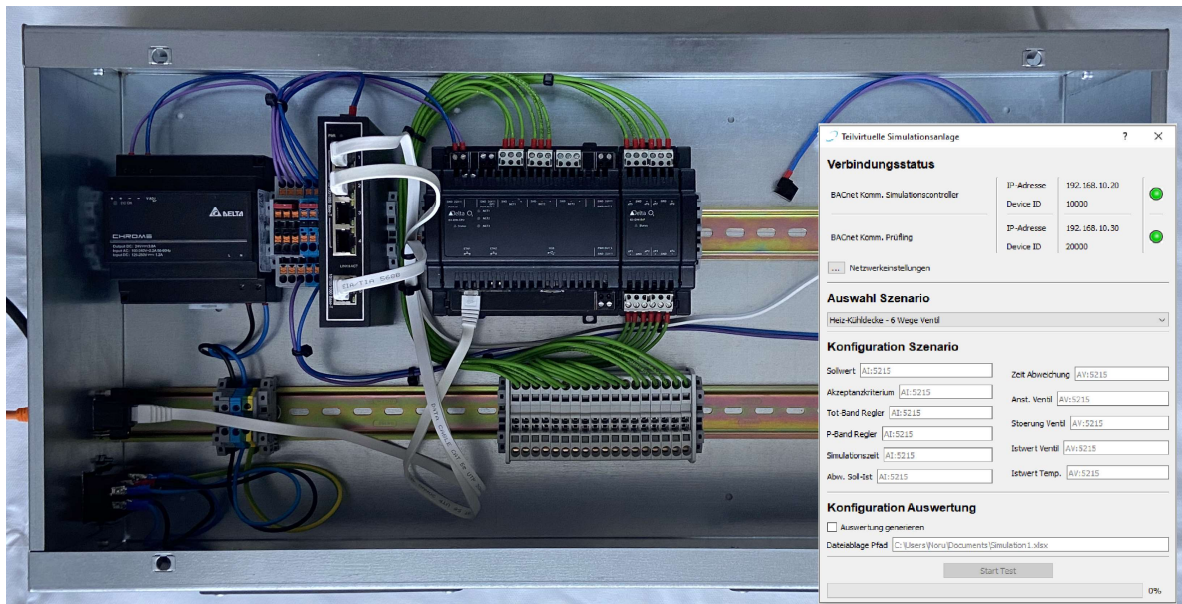


Teilvirtuelle Simulationsplattform



Student*in

Noah Rumpold

Fachrichtung

Elektrotechnik, Schwerpunkt Gebäudeautomation

Abschlussjahr

2022

Experte*in

Christian Reber

Dozent*in

Thomas Niklaus

**Auftraggeber*in
(Unternehmen)**

Sigren Engineering AG

**Ausgangslage & Ziel
(max. 300 Zeichen)**

In der Gebäudeautomation werden viele Softwareteile einmal geschrieben und dann vervielfältigt. Bevor diese Software vervielfältigt wird, muss sie ausgiebig getestet werden. Die teilvirtuelle Simulationsplattform soll es ermöglichen, dass Softwareteile anhand eines Prüfzenarios geprüft und dokumentiert werden können.

**Ergebnis & Nutzen
(max. 350 Zeichen)**

Mit der teilvirtuellen Simulationsplattform können Softwareteile getestet und automatisch dokumentiert werden. Dadurch sollen weniger Fehler entstehen, die im schlimmsten Fall erst bei der Inbetriebnahme auf der Baustelle erkannt werden. Werden diese Fehler früh erkannt, sind die Kosten der Fehlerbehebung gering im Vergleich zur Behebung bei der Inbetriebnahme.