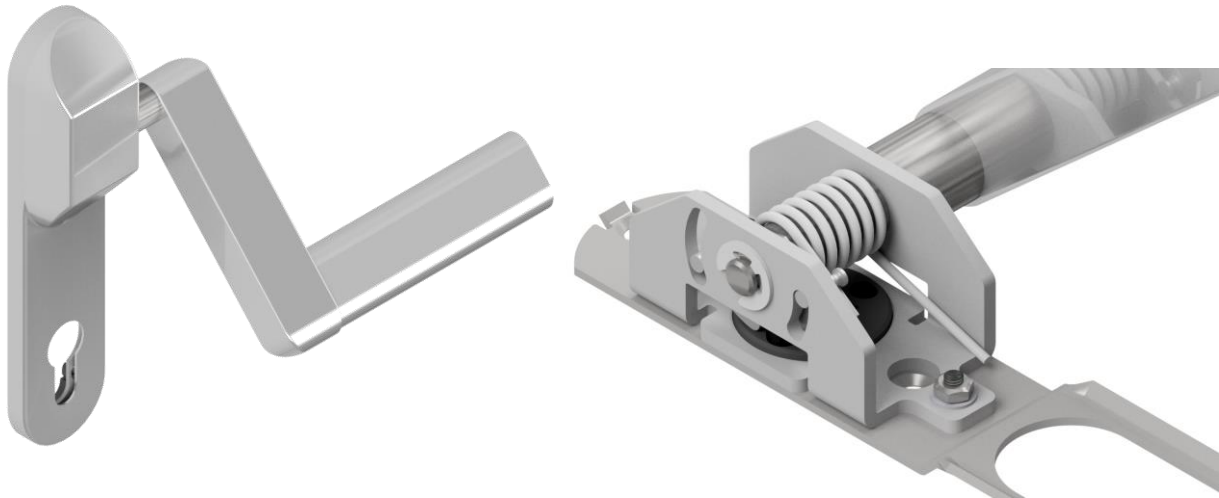


## Redesign Panikbeschlag 8615 nach EN1125



Student*in	Noah Boss
Fachrichtung	Maschinenbau, Schwerpunkt Konstruktionstechnik
Abschlussjahr	2022
Experte*in	Martin Jutzeler
Dozent*in	Jean-Martin Poncet
Auftraggeber*in	Glutz AG
Ausgangslage & Ziel	Der aktuelle Panikbeschlag 8615 entspricht nicht mehr dem heutigen Designstandard und wird von unseren Kunden unmissverständlich bemängelt. Ziel ist es, ein Konzept für einen neuen Panikbeschlag zu erarbeiten, der design- wie auch funktionstechnisch ausgereift ist und den aktuellen Normanforderungen (EN1125) entspricht.
Ergebnis & Nutzen	Aus der Konzeption hat sich eine schlichte, jedoch sehr solide Konstruktion ergeben, welche den heutigen Design-, Funktions- und Normanforderungen entspricht. Zudem ist durch die neue Konstruktion eine Umsatzsteigerung von rund 139 Prozent in den nächsten 3 Jahren im Vergleich zum Vorjahr 2021 zu erwarten.