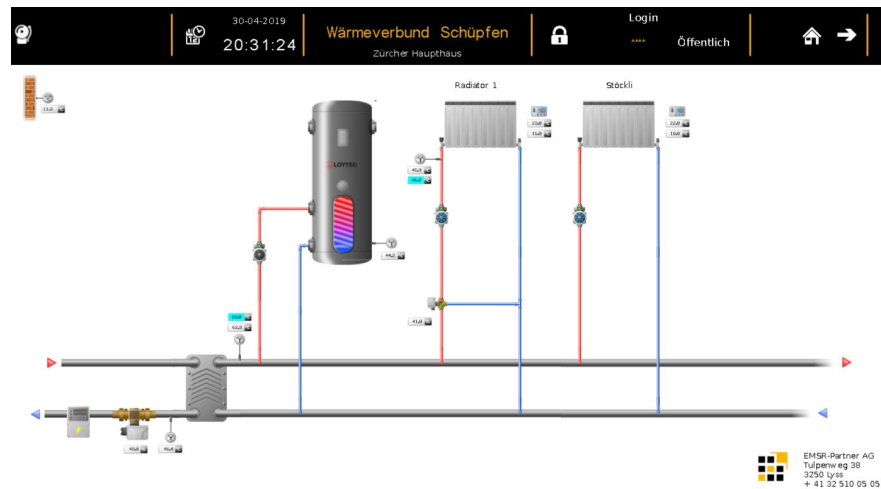


Zukunftsorientiertes Leitsystem für ein Fernwärmenetz



Student/en/in	Damian Flückiger
Experte/in	Jürg Dietschi
Dozent/in	Jörg Schenker
Auftraggeber/in	Stefan Jost, EMSR-Partner AG
Fachrichtung	Elektrotechnik, Gebäudeautomation
Abschlussjahr	2019
Ausgangslage	Der Wärmeverbund Schüpfen verfügte bis anhin über kein Leitsystem. Daher ist es erforderlich, dass für den bestehenden Wärmeverbund ein Leitsystem realisiert wird, welches alle technischen Einheiten der Wärmeabgabe zentral zusammenfasst.
Aufgabenstellung/Ziel	Für das Fernwärmenetz soll ein zukunftsorientiertes Leitsystem erarbeitet werden. Erfasste Daten von den Übergabestationen und Wärmehählern sollen dem Nutzer in Trendgrafiken, tabellarischen Übersichten und in der Visualisierung wiedergegeben werden.
Ergebnisse/Nutzen	Es konnte ein Leitsystem realisiert werden, welches sich durch die Benutzerfreundlichkeit und mit einer hohen Flexibilität auszeichnet. Die gesamte Bedienung der Übergabestationen kann von einer zentralen Stelle erfolgen und bei auftretenden Störungen werden Alarmbenachrichtigungen abgesetzt.