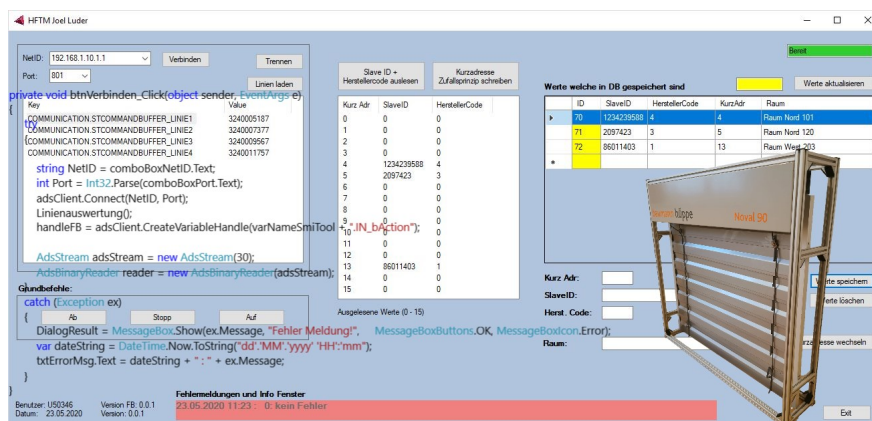


## Beckhoff Feldbus Konfigurator



Student/en/in

Luder Joel

Experte/in

Crausaz Patrick

Dozent/in

Witschi Christoph

Auftraggeber/in

Bühler und Scherler

Fachrichtung

Elektrotechnik/ Gebäudeautomation

Abschlussjahr

2020

Ausgangslage

In der Gebäudeautomation werden diverse Feldgeräte eingesetzt, welche über spezifische Feldbusse angesprochen werden. Diese müssen meist bei der Inbetriebnahme, mit herstellereigenen Tools konfiguriert werden. Das Problem besteht darin, dass der Kunde nach der Inbetriebnahme nicht selbständig solche Konfigurationen vornehmen kann.

Aufgabenstellung/Ziel

Es wird ein unabhängiges Tool erstellt. Über diese Applikation können die Buslinien ausgelesen werden. Konfigurationsmöglichkeiten werden auf einer grafischen Oberfläche, mit eingeschränktem und benutzerfreundlichem Look, dem Kunden zur Verfügung stehen.

Ergebnisse/Nutzen

Es wurde mit der Beckhoff- Umgebung und einer Forms- Anwendung von Microsoft ein unabhängiges Tool entwickelt. Mit der Forms- Anwendung ist es möglich, auf den programmierten Funktionsbaustein zuzugreifen und die Ein- und Ausgangsvariablen zu schreiben und lesen.