

Studiengang berufsleitend

Schwerpunkt Supply Chain Management
dipl. Prozesstechniker/-in HF



**Jetzt
anmelden!**

Auf einen Blick

Abschluss

- dipl. Prozesstechniker/-in HF
- Advanced Federal Diploma of Higher Education in Systems Engineering
- 120 ECTS Punkte

Diplomzusatz

Internationale Titel-Anerkennung auf Ausbildungsniveau Bachelor

Aufnahmebedingungen

Eine abgeschlossene Lehre im entsprechenden Beruf ist Voraussetzung für die Aufnahme. Mit der Anmeldung führen wir eine Standortbestimmung durch. Bei fehlenden Kenntnissen, insbesondere der Mathematik und Prozesstechnik, bieten wir das Fit-4-HF Vorstudium oder Vorkurse an, die Ihnen helfen, sich optimal auf Ihr Studium vorzubereiten. Vorleistungen, wie z.B. die Berufsmaturität, werden bei uns anerkannt.

Ausbildungsstart und Ort

April (Grenchen) oder August (Biel)

Investition

Die Studiengebühren und weitere Kosten finden Sie auf hftm.ch sowie Infos zu Finanzierung, wenn Ihnen die finanziellen Mittel nicht zur Verfügung stehen. Wir beraten Sie gerne persönlich.

Unterrichtszeiten

- 12 - 15 Präsenzlektionen pro Woche
- Nachmittag/Abend an einem Wochentag & Vormittag/Mittag am Samstag
- Einführungsprogramm in der ersten Studienwoche

Infrastruktur

Der Unterricht findet in grosszügig eingerichteten Räumen statt, die für das Lernen optimiert sind. Für den Praxis-transfer stehen Ihnen das SmartLAB mit Robotik, diversen Steuerungssystemen, moderner Sensorik und Antriebstechnik sowie diverse Plattformen für die Programmierung zur Verfügung. Auf der E-Learning-Plattform finden Sie zu jedem Kurs Unterlagen, Termine, Lernkontrollen, aber auch Interaktionsmöglichkeiten mit Mitstudierenden und Dozierenden.

Weiterführende Studiengänge

- NDS Industrial Management HF
- NDS Softwareentwicklung HF
- NDS Wirtschaftsinformatik HF

Weitere Informationen

Mehr Informationen erhalten Sie an unseren Infoabenden, die wir regelmässig durchführen oder beim Fachbereichsleiter.

Kontakt

Anton Wüthrich
Fachbereichsleiter Prozesstechnik
anton.wuethrich@hftm.ch



Studium und Perspektiven

360 Grad-Management

Als eidgenössisch anerkannter Dipl. Prozesstechniker/-in HF, Schwerpunkt Supply Chain Management, SCM, sorgen Sie für das reibungslose, sichere und nachhaltige Funktionieren der gesamten Wertschöpfungskette. Das heisst: Sie analysieren, bewerten und optimieren den End-to-End-Prozess, vom Input bis zum Output. Eine interdisziplinäre, branchenübergreifende, komplexe Aufgabe im Epizentrum der Unternehmung.

Berufsbild

Mit Ihrer praxisnahen Aus- oder Weiterbildung zum/zur Dipl. Prozesstechniker/-in HF, Schwerpunkt Supply Management verfügen Sie über umfassende Kenntnisse in den Prozessen der End-to-End Supply-Chain. Sie verantworten die Beschaffung, die Lagerung, die Fertigung. Sie optimieren die Nachhaltigkeit aller Prozesse, kümmern sich um die umweltfreundliche Entsorgung, sichern die zuverlässige Distribution, forcieren Transformation und Digitalisierung. Effizienz ist nicht nur ein Schlagwort, in Ihrem Beruf ist Effizienzsteigerung Devise und Auftrag. Dafür nehmen Sie alles unter die Lupe und suchen in der gesamten Wertschöpfungskette nach Verbesserungspotenzial. Sie analysieren Kosten, Termine, Verkehrswege, Fahrzeugflotte, Arbeitsplanung, Personaleinsatz, usw., das reicht bis hin zum Marketing und bezieht selbst Rechtsfragen ein. Ihre Erkenntnisse setzen Sie dann in Handlung um. Sie passen Prozesse an, ändern Beschaffungs- und Produktionsmethoden, sorgen für Neuanschaffungen etc. Kurz,

Sie üben eine zentrale, wichtige Führungsfunktion aus. Ihr Aufstieg ist daher nur ein logischer Schritt.

Studieren ohne Berufsmaturität

Mit einem Lehrabschluss EFZ ist dieses Studium genau richtig für Sie! Im Unterricht Gelerntes kann sofort im Betrieb angewendet werden. Auch als Quereinsteiger finden wir gemeinsam den für Sie passenden Weg.

Studienmodell: Berufsbegleitend

Das berufsbegleitende Modell in Grenchen ermöglicht ein kontinuierliches Studium ohne finanzielle Einbussen. Praktische Erfahrungen werden sofort angewendet und während des dreijährigen Studiums wird eine ausgewogene Work-Life-Studium-Balance gewährleistet. Grenchen bietet technische Exzellenz und Ressourcen, sowie flexible Zeitmodelle im Grundstudium. Dauer: 3 Jahre, 3 Monate. Studienbeginn im April, Abschluss im Juni (Diplomarbeit von April bis Juni).

Studienmodell: Berufsbegleitend Mix

Das Mix-Modell ermöglicht eine flexible Integration ins Berufsleben. Zunächst ein kompaktes Vollzeit-Grundstudium in Biel von Mo-Do, gefolgt von einem berufsbegleitenden Fach- und Schwerpunktstudium in Grenchen. Ein kurzer Ausstieg von Aug bis Dez erlaubt die Rückkehr ins Unternehmen, gefolgt von der direkten Anwendung des Erlernten. Attraktive Lernumgebungen sind gegeben. Dauer: 2 Jahre, 10 Monate. Start im August, Abschluss im Juni (Diplomarbeit von April bis Juni).

hftm: Lernen von den Profis

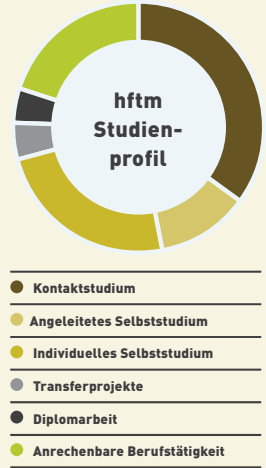
Kontaktstudium
Interaktion, Austausch, Vertiefung der Lerninhalte, Flipped Classroom

Angeleitetes Selbststudium
Videomaterial, attraktives Lernmaterial, orts- und zeitunabhängig, E-Learning

Labor Training
Zukunftsgerichtete industrielle Schulungsanlagen

Remote Training
interaktiv, 24/7

Individuelles Selbststudium
Literaturstudium, Repetition, individuelle Prüfungsvorbereitung



Berufsbegleitend

Berufsbegleitend
8 Monate

Fach- und Schwerpunktstudium
2 Jahre 3 Monate

Diplomarbeit
2 Monate

April - Dezember | Januar - März | April - Mai

Berufsbegleitend Mix

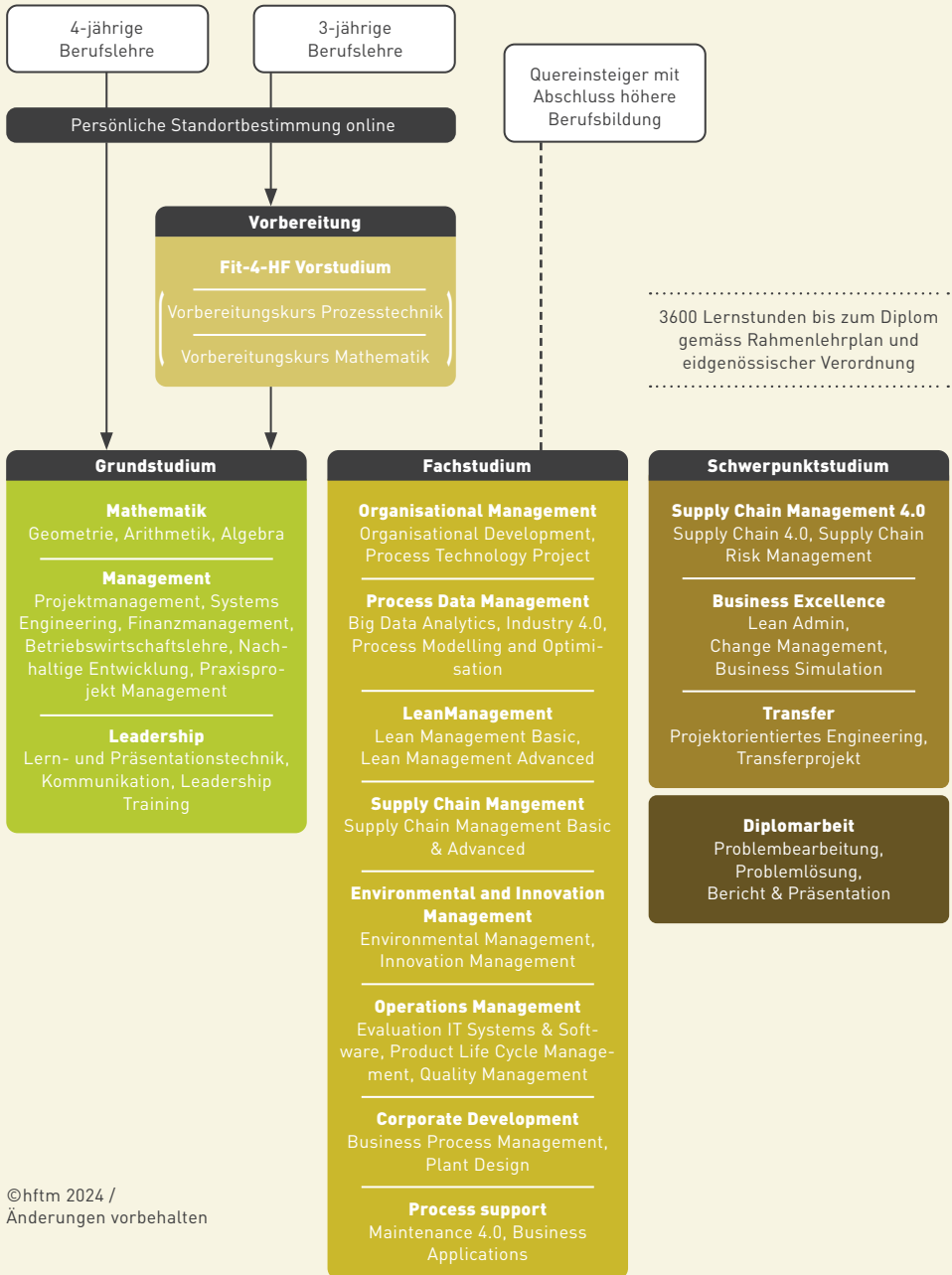
Vollzeit
4 Monate

Fach- und Schwerpunktstudium
2 Jahre 3 Monate

Diplomarbeit
2 Monate

August - Dezember | Januar - März | April - Mai

Ihr Weg: dipl. Prozesstechniker/-in HF - Schwerpunkt Supply Chain Management





SCHULSTANDORT UND GESCHÄFTSSITZ

Höhere Fachschule Technik Mittelland AG
Sportstrasse 2 · CH-2540 Grenchen
T +41 32 654 12 00
sekretariat@hftm.ch · www.hftm.ch

SCHULSTANDORT

Höhere Fachschule Technik Mittelland AG
Aarbergstrasse 46 · CH-2503 Biel/Bienne
T +41 32 654 12 02
www.hftm.ch



SOCIAL MEDIA

