

VPN Forticlient

Installation Client VPN

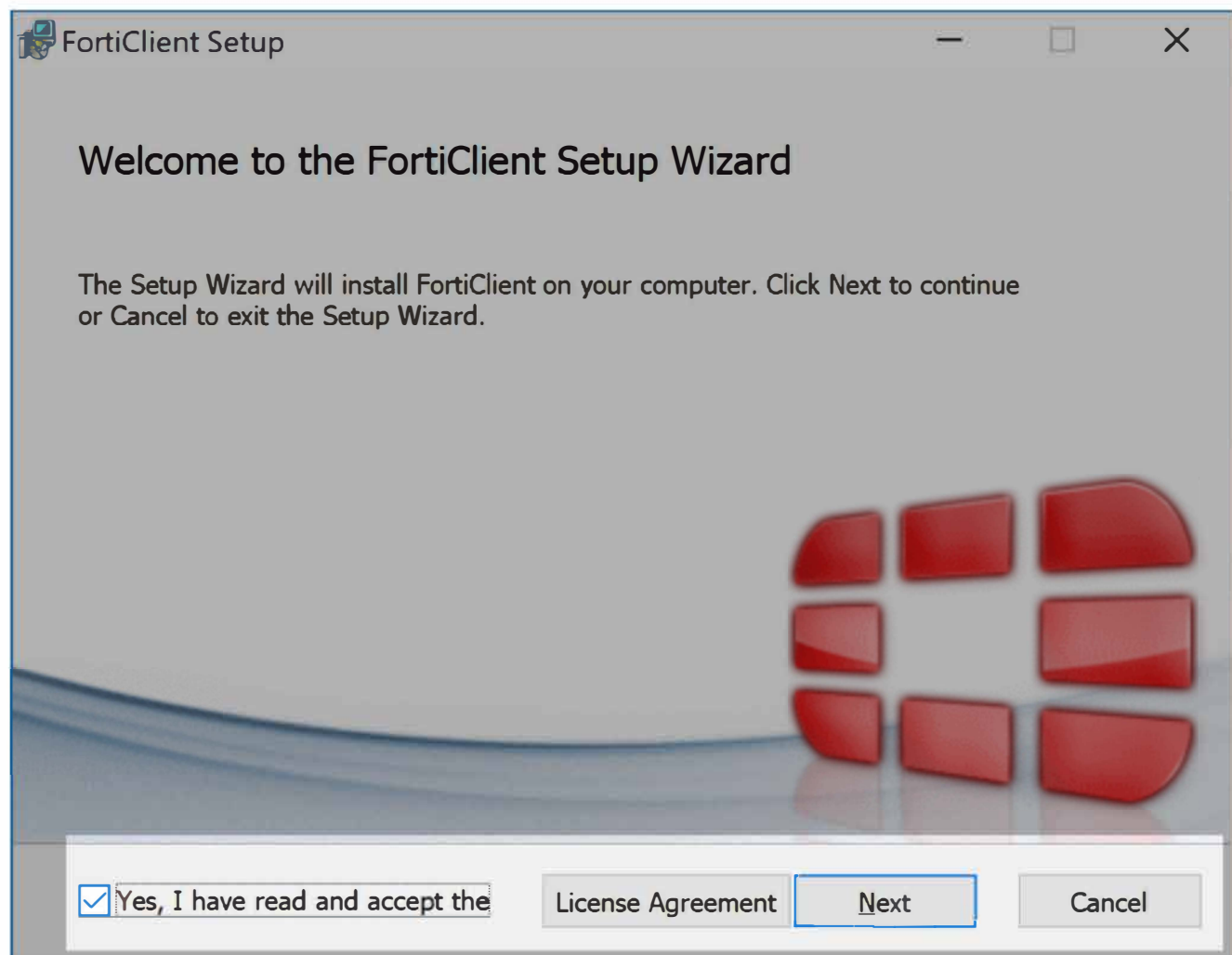
Pour se connecter au réseau de l'école à distance il faut d'abord installer le Client VPN. L'application s'appelle FortiClient. Vous trouverez les indications complémentaires ci-dessous. Veuillez suivre les captures d'écran en anglais et allemand conformément à cela.

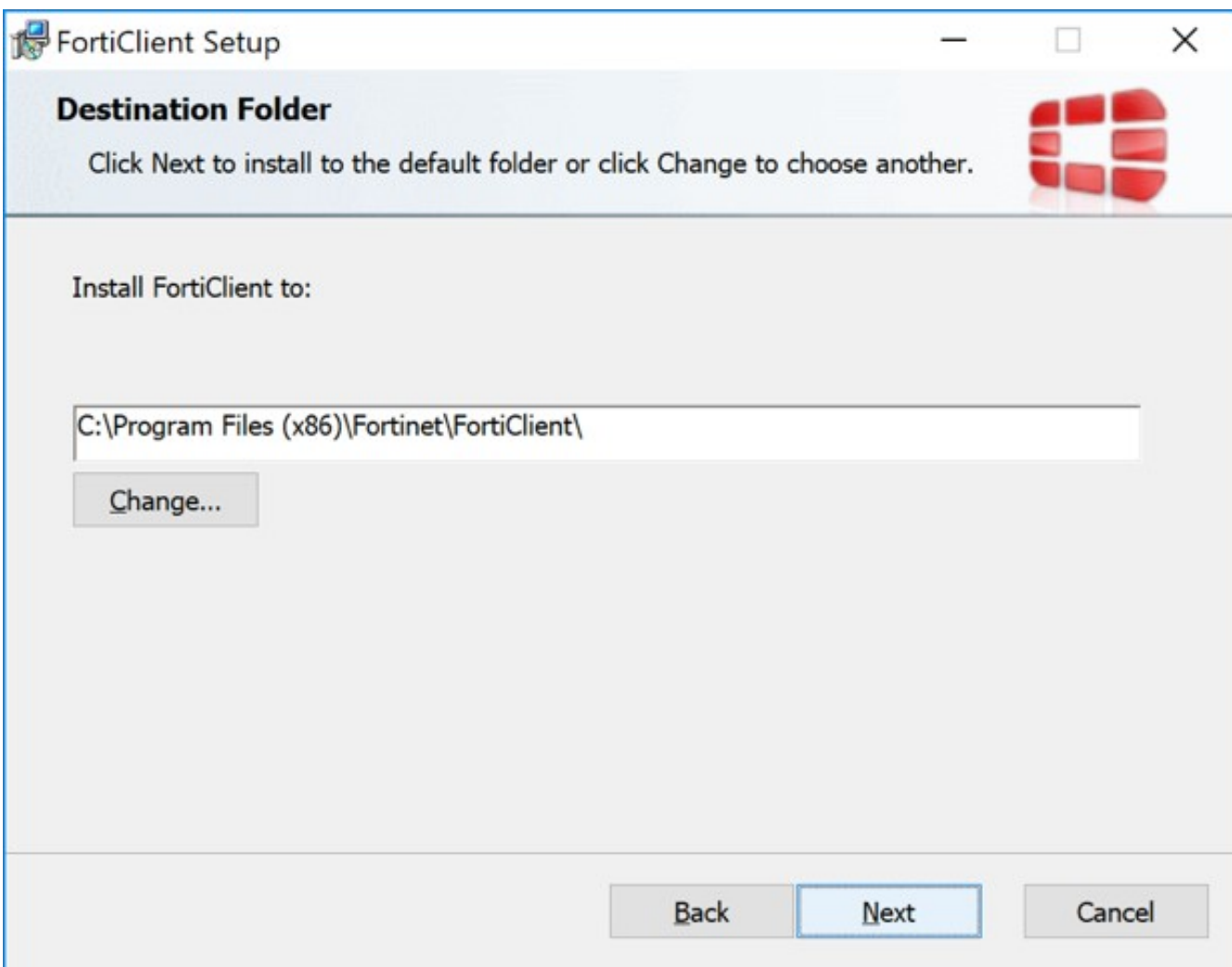
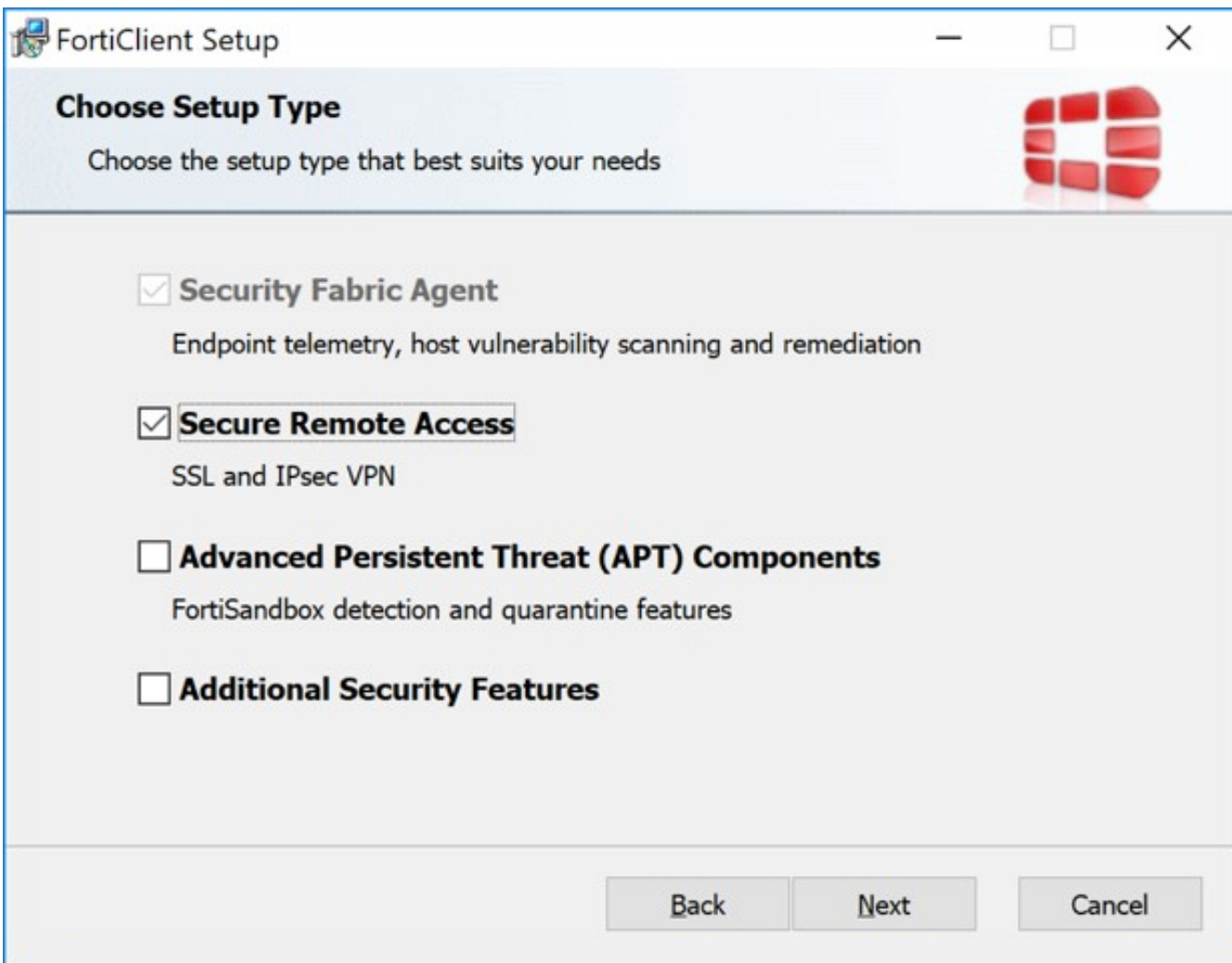
Zur Verbindung mit dem Schulnetzwerk von zu Hause muss die Client-Software installiert sein. Dieses Dokument beschreibt die Installation und den Zugriff per FortiClient anhand von Screenshots auf Englisch und Deutsch.

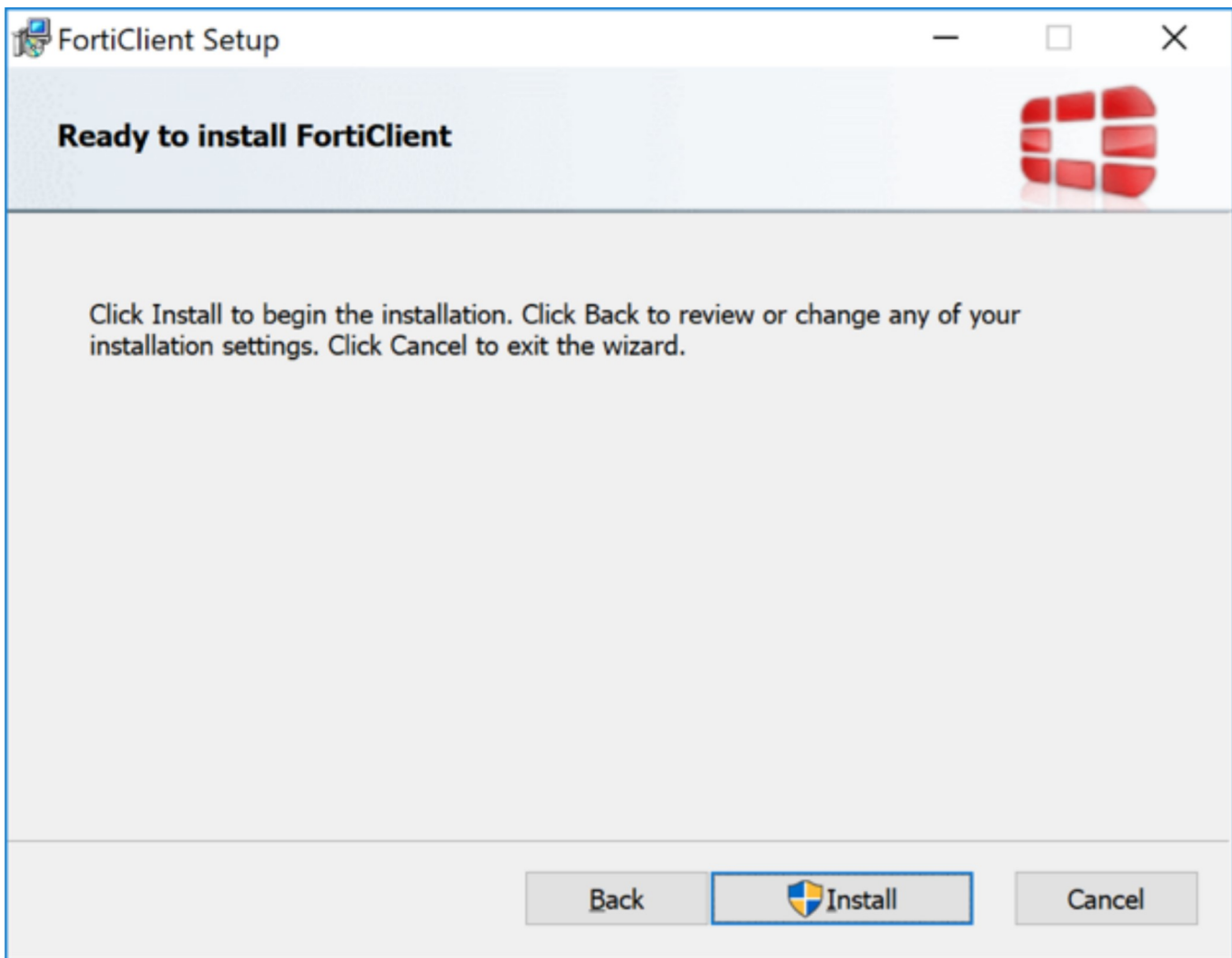
Forticlient Windows Téléchargement / Download

Forticlient Mac OS Téléchargement / Download

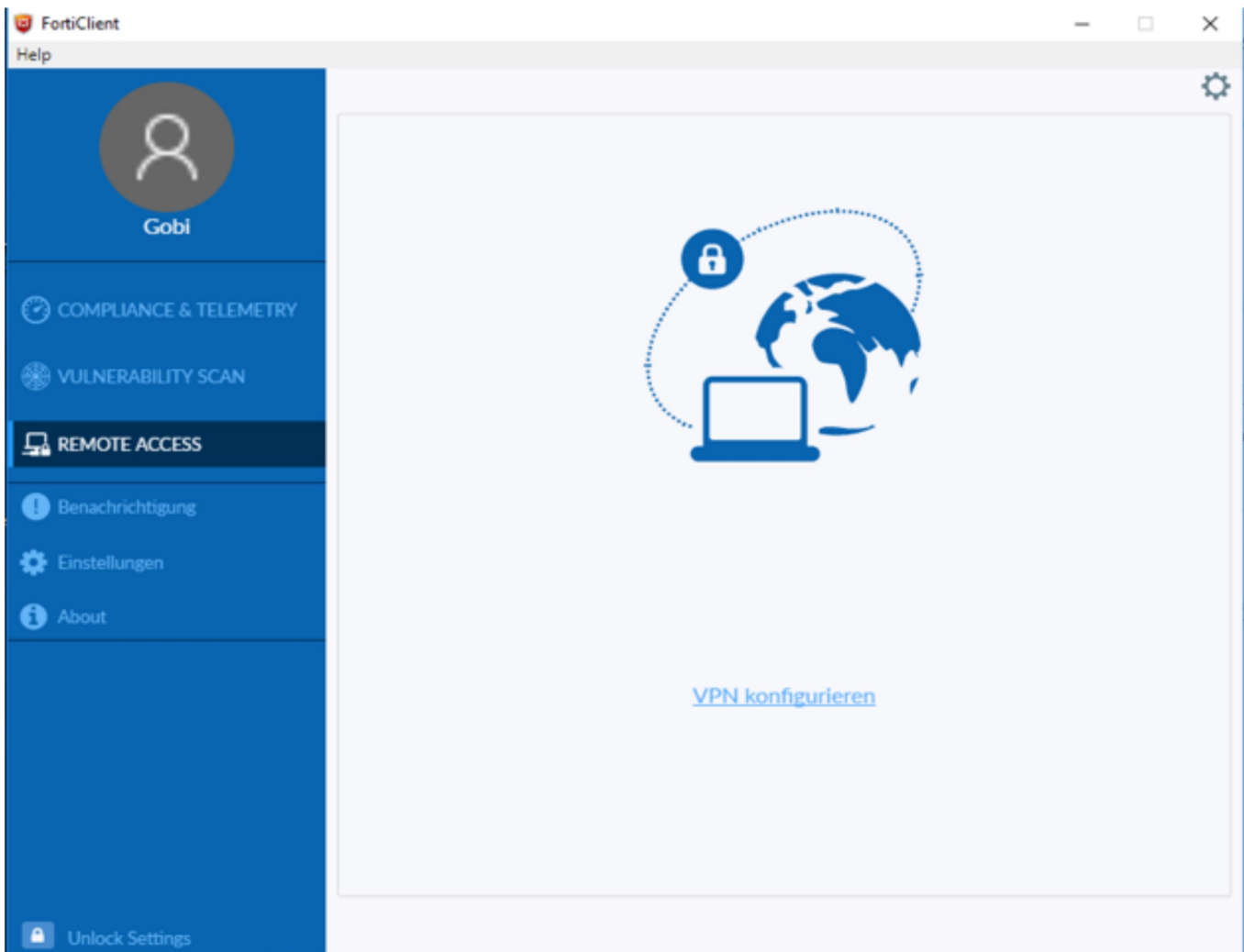
Installation







Configuration (suite à l'installation) / Konfiguration



Sélectionnez "Remote Access" wählen

FortiClient

Help

Gobi

COMPLIANCE & TELEMETRY

VULNERABILITY SCAN

REMOTE ACCESS

Benachrichtigung

Einstellungen

About

Unlock Settings

Neue VPN Verbindung

VPN

SSL-VPN IPsec VPN

Verbindungsname HFTM

Beschreibung Verbindung zur HFTM

Remote Gateway vc.hftm.ch

+Add Remote Gateway

Port anpassen 443

Benutzerzertifikat Keines

Authentifizierung Nachfragen beim Login Login speichern

Benutzername vorname.nachname

Bei falschen Server Zertifikat nicht warnen

Abbrechen Sichern

Sauvegarder / Sichern